

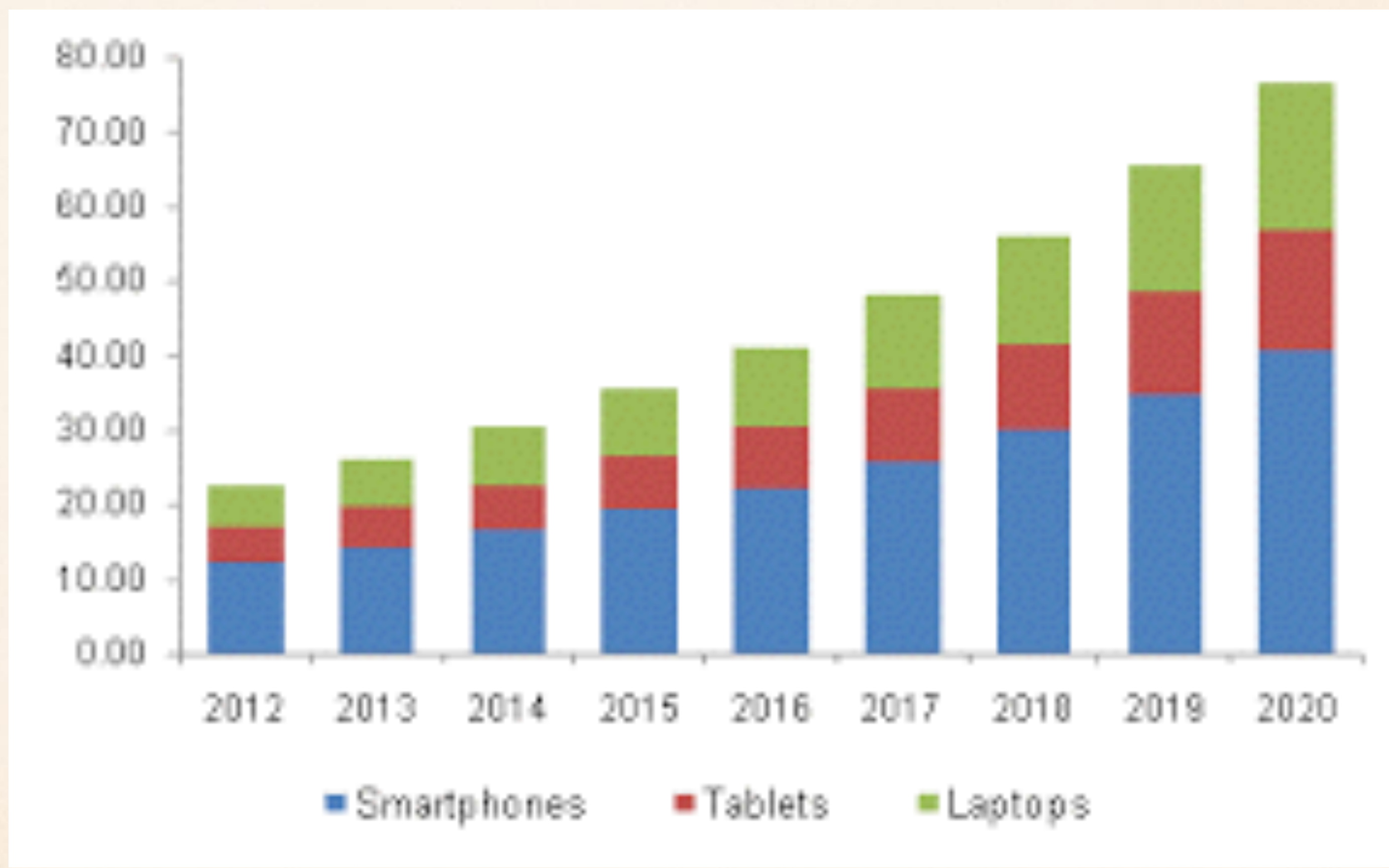
# Bring Your Own Device

## Φέρε τη Δική σου Συσκευή

Ξεκίνησε το 2009

Intel



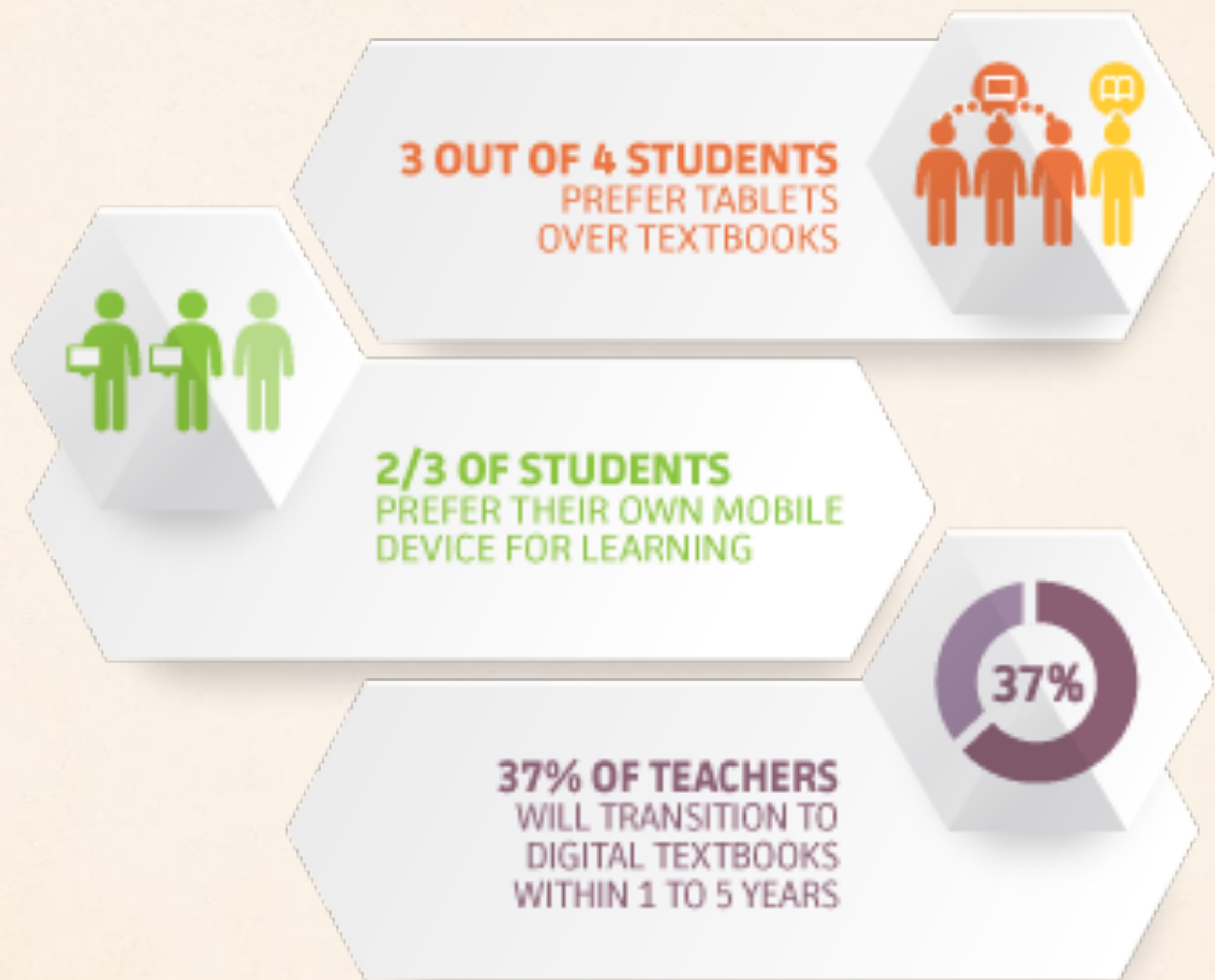




- Η πλειοψηφία των μαθητών διαθέτουν ήδη τις απαραίτητες συσκευές
- Οι μαθητές είναι πιο εξοικειωμένοι με τις συσκευές τους και μπορούν να δουλέψουν πιο άνετα.
- Επίσης είναι πιο οργανωμένοι μια που όλο το υλικό τους είναι σ' ένα μέρος.
- Είναι πιθανότερο να μελετήσουν στο σπίτι από τις συσκευές τους
- Δεν ξεχνιούνται ή χάνονται πια τα βιβλία.
- Μειώνονται οι δαπάνες των σχολείων για αγορές και εκσυγχρονισμό εξοπλισμού (οι συσκευές των μαθητών συνήθως είναι πιο σύγχρονες).
- Δημιουργούνται ευκαιρίες για εξατομικευμένη διδασκαλία.
- Οι μαθητές και οι δάσκαλοι είναι πιο συνδεδεμένοι και συνεργάζονται και εκτός σχολείου.
- Παρέχεται απεριόριστη πρόσβαση σε πηγές και πληροφορίες.

- Μπορεί να αποσπαστεί η προσοχή τους σε άλλο περιεχόμενο των συσκευών τους (παιχνίδια, φωτογραφίες, κ. α.).
- Αυξάνονται οι απαιτήσεις χωρητικότητας και ταχύτητας των ασύρματων δικτύων καθώς και διαχείρισης και υποστήριξης του πλήθους συσκευών και δεδομένων.
- Προκύπτουν ζητήματα ασφάλειας, ιδιωτικότητας και ελέγχου της online συμπεριφοράς των μαθητών.
- Το «κλέψιμο» στην εξέταση και στα διαγωνίσματα μπορεί να γίνει ευκολότερο.
- Πολλοί μαθητές θα αισθάνονται μειονεκτικά αν άλλοι έχουν ακριβές συσκευές.
- Κάποιοι μαθητές δεν θα έχουν την δυνατότητα να διαθέτουν τέτοιες συσκευές.
- Κίνδυνοι κλοπών ή ζημιών.
- Μπορεί κάποιες συσκευές να είναι ξεφόρτιστες ή να κλείσουν την ώρα του μαθήματος.





*PBS Learning Media, ECAR Report 2012, CDW-GLearn Now Lecture Later 2012, The Pew Research Center's Internet & American Life Project, OnlineUniversities.com<<http://onlineuniversities.com/>>, Pearson Foundation Tablet Survey Summary, Scholastic.com<<http://scholastic.com/>>*

## The rise of BYOD in Australian schools



1/3 of schools in Australia have  
their own BYOD policy.

80%  
of teachers in Australia provide  
opportunities for students to  
use technology in class.







